

FONDEADORA - LISTONADORA AUTOMATICA PARA CAMBIOS RAPIDOS

SMA-130&131



NOURIS



SMA130

DATOS GENERALES :

- Cuatros grupos de engrapado mandados cada uno, por un motor con inverter digital. Cada grupo lleva un cabezal de engrapado con su remachador mecanico.
- Cuatros cadenas de 1 pulgada cada una, para el desplazamiento del envase. Las cadenas son mandadas por 2 motores Brush-less.
- Todas las operaciones de la maquina se controlan por el automate. Los movimientos mecanicos se regulan por una pantalla tactil. La regulacion de las dimensiones se hace por el medio de 2 motores electricos, presionando una botonera dedicada. Este automata esta conectado a un MODEM, lo que permite intervenir rapidamente en caso de problemas. Armario electrico equipado de un aire climatizado.

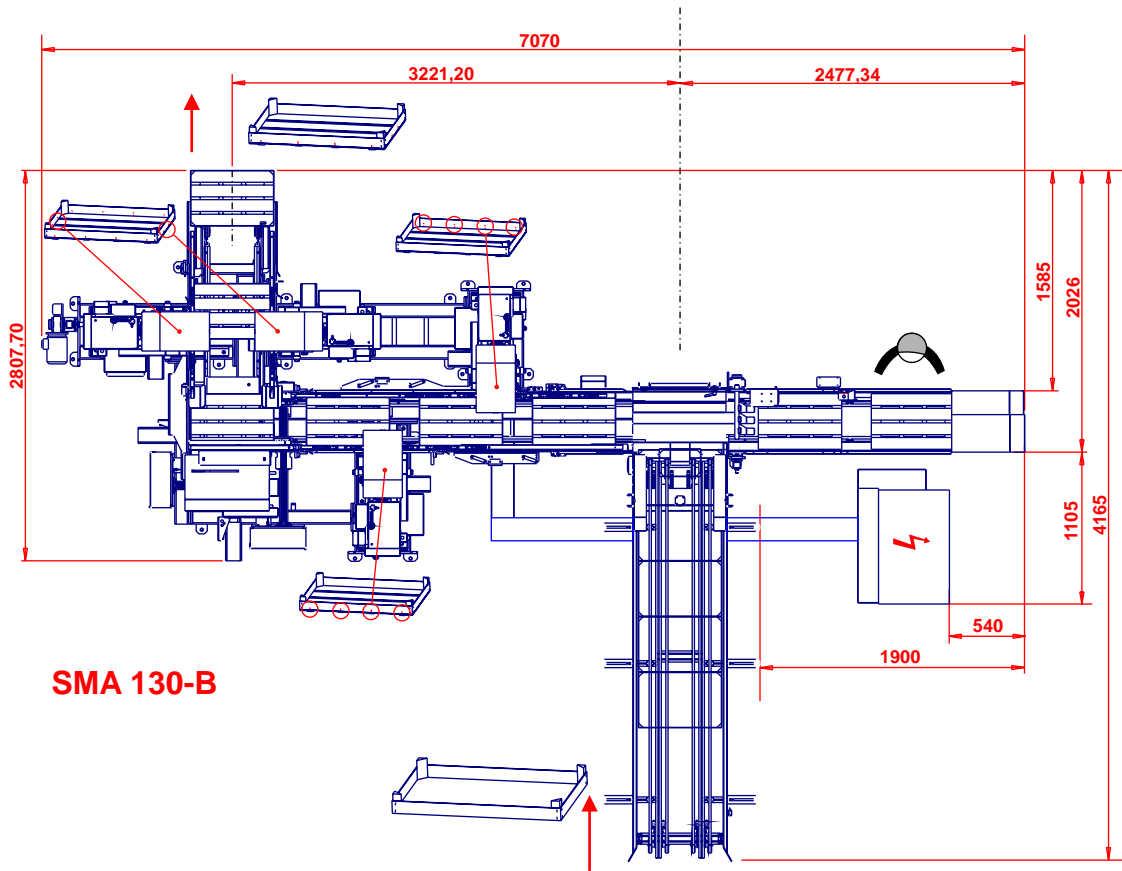
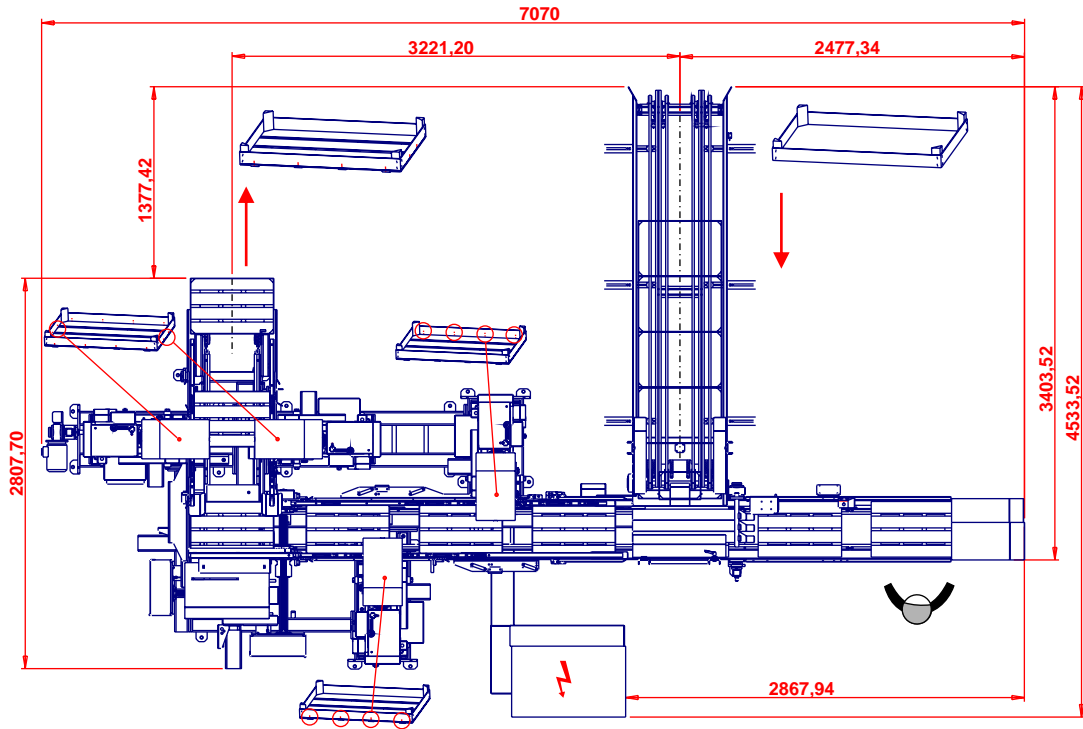
CARACTERISTICAS TECNICAS:

Potencia total instalada :	12 KW.
Tension electrica :	3x380V+-10% - 50Hz
Consume de aire (max) :	360 Nlit/min
Presion del aire (min) :	6 bar
Diametro hilo :	1,2mm
Produccion (max) :	2600 envases/h (depende de la dimension y del tipo del envase)
Distancia entre 2 grapas :	80-175mm
Dimension externas del envase (mm):	Largo (285-600) Ancho (185-400) Altura (60-260)



NOURIS

SMA 130-A



SMA 130-B



NOURIS



SMA131

DATOS GENERALES :

- Dos grupos de engrapado mandados cada uno, por un motor freno. Cada grupo lleva un cabezal de engrapado.
- Dos cadenas de 1 pulgada cada una, para el desplazamiento del envase. Las cadenas son mandadas por 1 motores Brush-less.
- Dos distribuidores pneumaticos y mecanicos de liston. Cada distribuidor lleva un piston y un motor electrico para asegurar la distibucion del liston.
- Todas las operaciones de la maquina se controlan por el automate. Los movimientos mecanicos se regulan por una pantalla tactil. La regulacion de las dimensiones se hace por el medio de 2 tornillos con sus manivelas.

CARACTERISTICAS TECNICAS:

Potencia total instalada : 5 KW.

Tension electrica : 3x380V+10% - 50Hz

Consumo de aire (max) : 80 Nlit/min

Presion del aire (min) : 6 bar

Diametro hilo : 1,2mm

Produccion (max) : 2600 envases/h (depende de la dimension y del tipo del envase)

Dimension de las grapas : Ancho 7 mm Largo 22mm

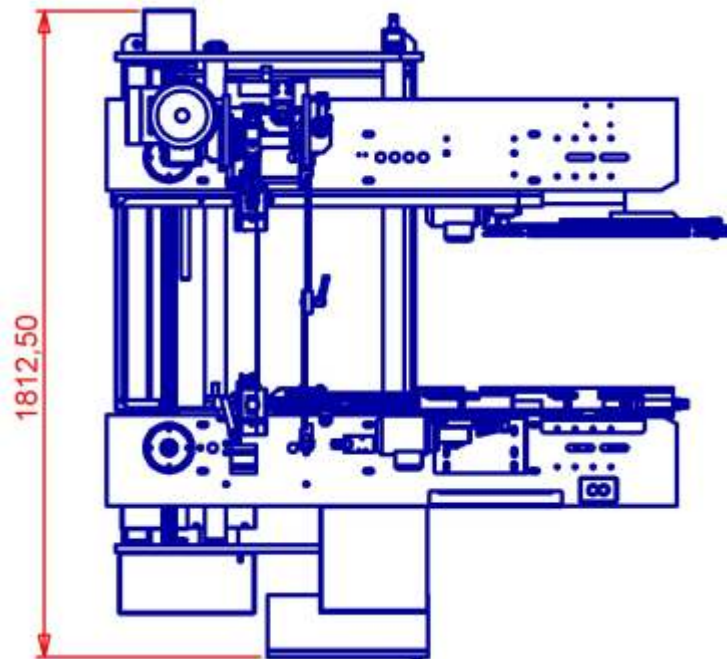
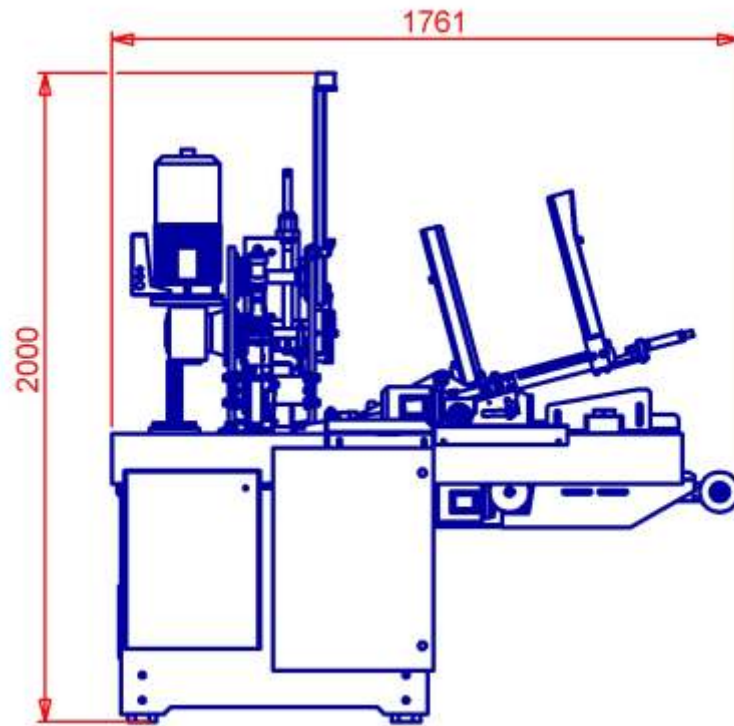
Dimension externas del envase (mm): Largo (285-600) Ancho (185-400) Altura (60-260)

Peso : 1200 Kg

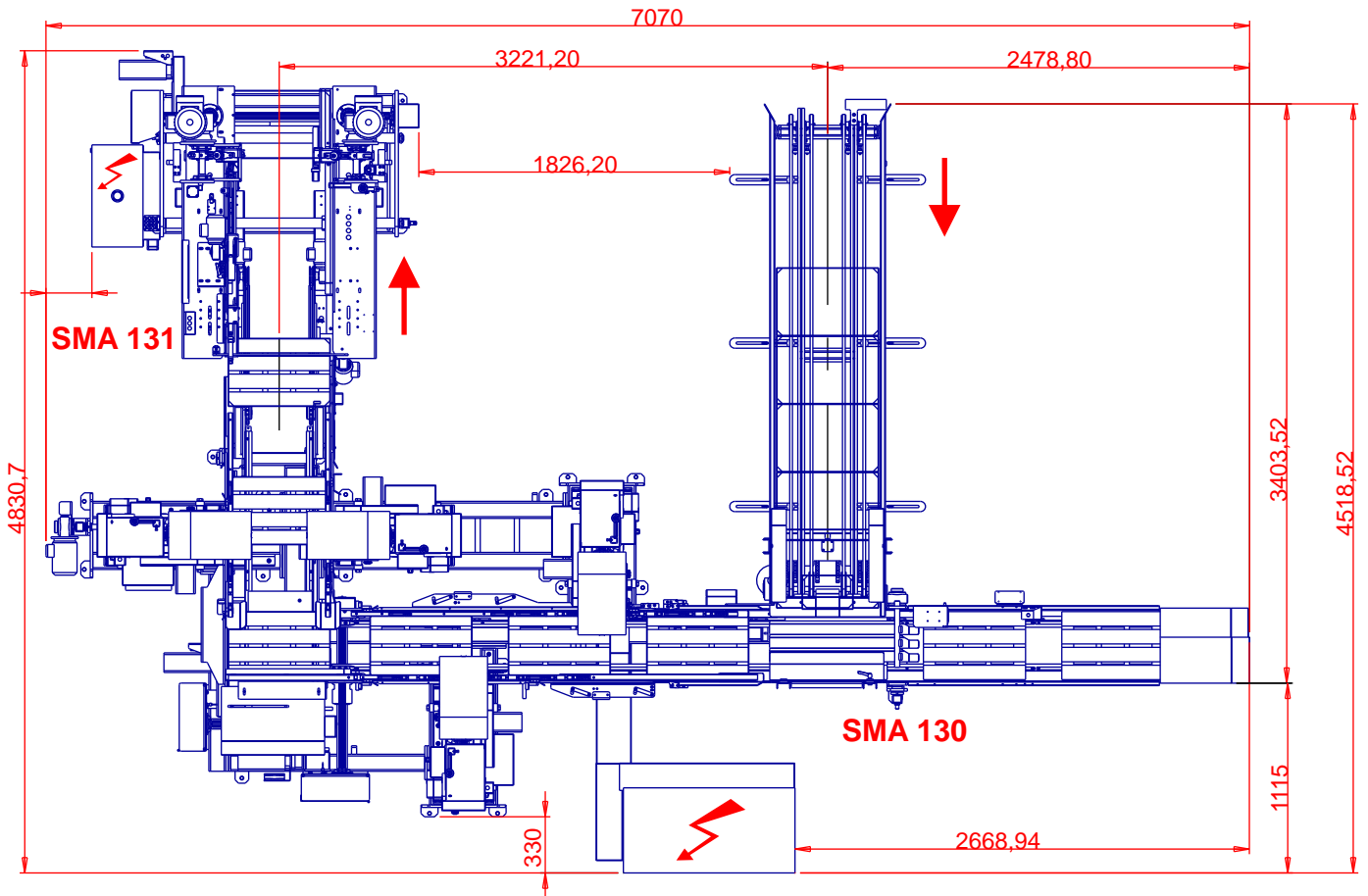


NOURIS

SMA131



NOURIS



NOURIS

NOURIS M. SONS O.E.

14 th km. old National Road Thessaloniki - Veria , P.O. Box 4, 570 08 Ionia, Thessaloniki, GREECE
 Tel: (00302310) 722 506, Fax: (00302310) 722 086 - <http://www.nouris.gr> - email: info@nouris.gr