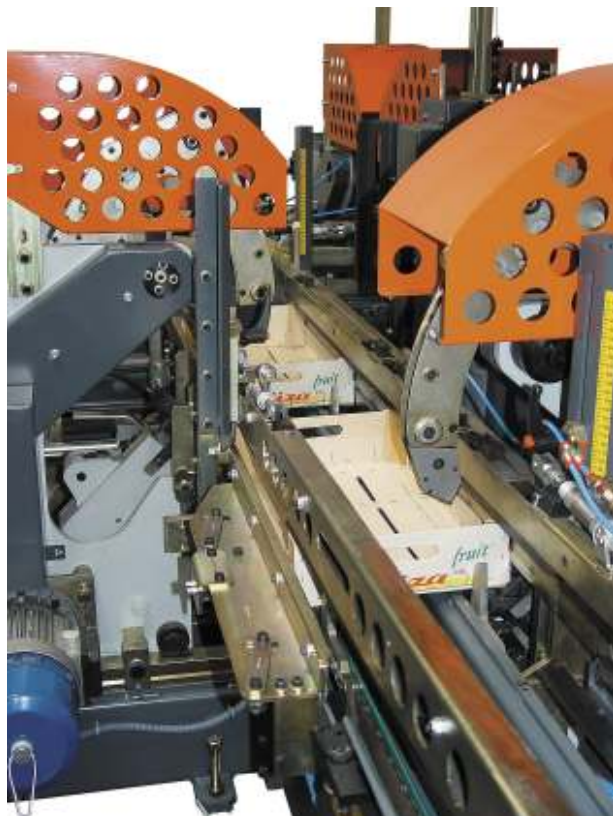


# ATTACCA FONDI + ATTACA MANICI AUTOMATICA FLESSIBILE

SMA-130&131



**NOURIS**



**SMA130**

**CARATTERISTICHE GENERALI :**

- Questa macchina è stata disegnata e è stata fabbricata per piccola serie di cassetta.
- Quattro gruppi che cuciono guidati da un motore di servo digitale ogni uno. Ogni gruppo include un angolo che cuce testa.
- Quattro catene di 1" per il commovente di cassetta. Le catene si mosse da due motori di servo digitali.
- Tutta l'operazione della macchina controllato da un PLC. Tutti i movimenti dei meccanismi sono adattabili attraverso un schermo di tocco. La rettifica della dimensione è fatta da due motori elettrici spingendo bottoni speciali.

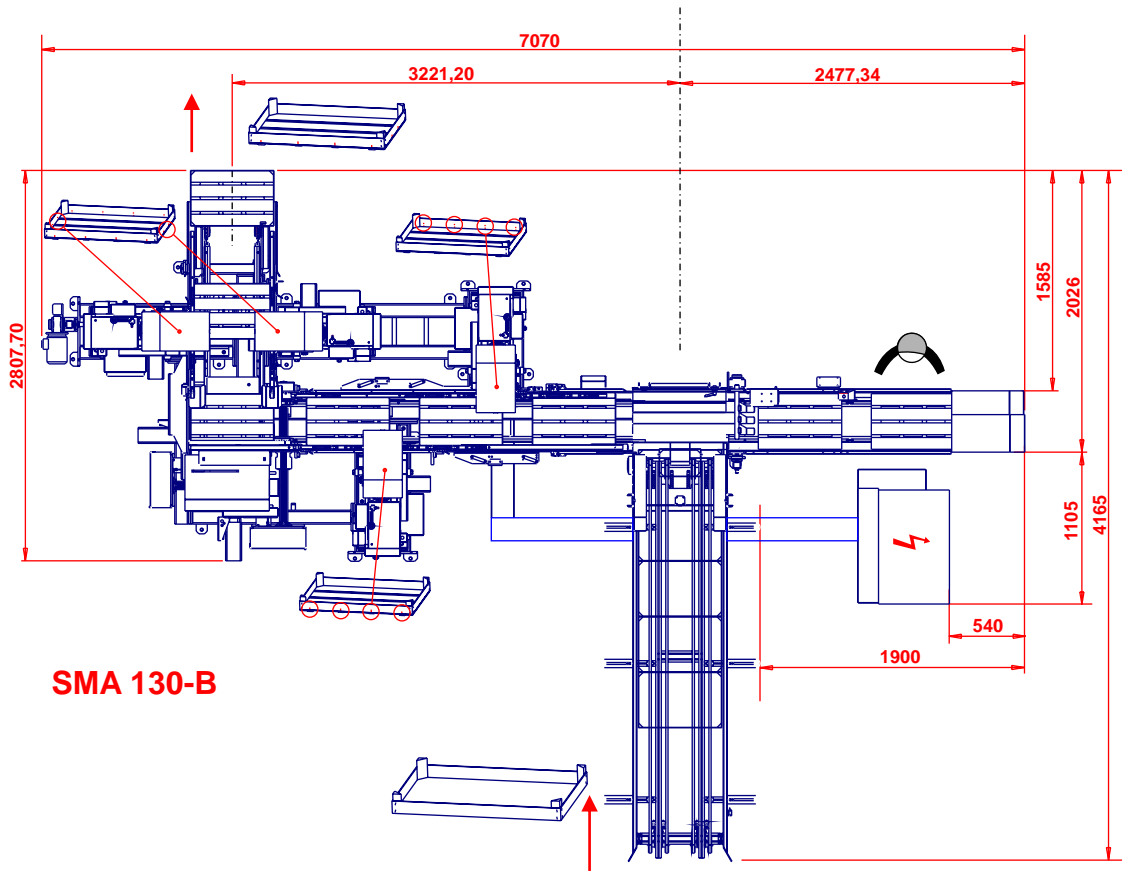
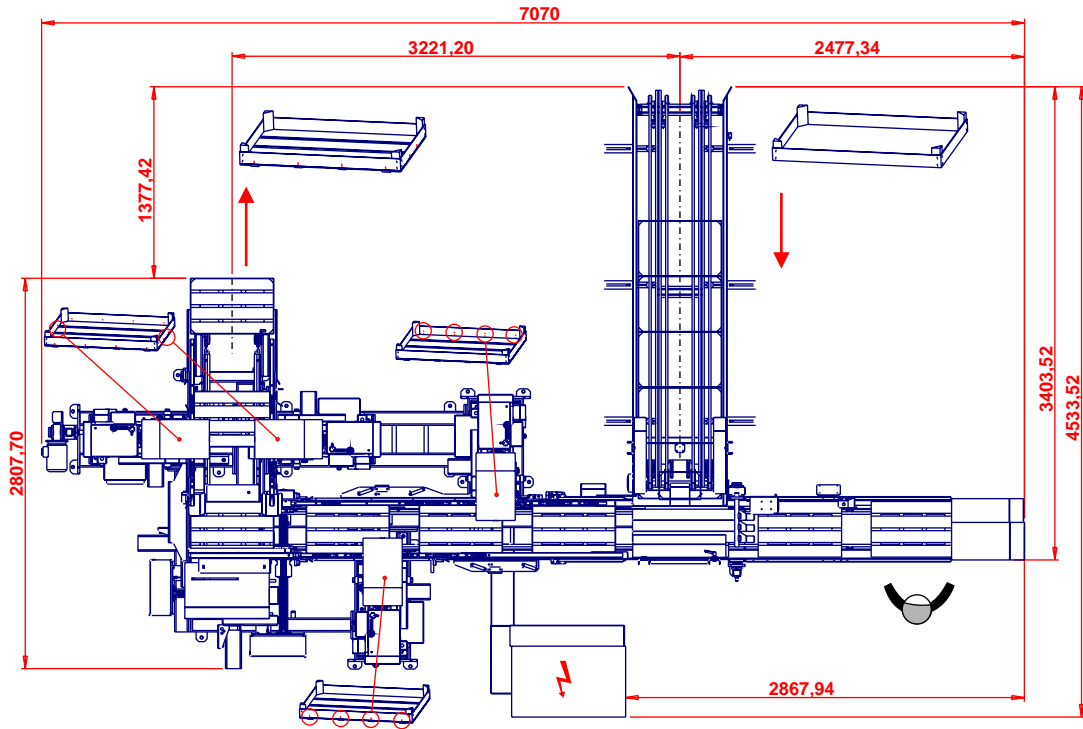
**DATI TECNICI :**

Potenza totale installata :	12 KW.
Approvvigionamento elettrico:	3x380V + -10% - il 50Hz
Consumo di aria compressa (max):	360 Nlit / min
Pressione di aria compressa (min):	6bar
Diametro di Filo:	1,2mm
Capacità (max): cassetta)	2600 cassetta/ora (dipende alla dimensione e tipo di
Distanza di graffa tra due punti :	80-175mm
Dimensione Esterna di cassetta (mm):	Lunghezza: 285-600 ampiezza: 185-400 altezza: 60-260
Peso:	4.500 kg apprx.



**NOURIS**

# SMA 130-A



# SMA 130-B



**NOURIS**



## SMA131

### DATOS GENERALES :

- Dos grupos de engrapado mandados cada uno, por un motor freno. Cada grupo lleva un cabezal de engrapado.
- Dos cadenas de 1 pulgada cada una, para el desplazamiento del envase. Las cadenas son mandadas por 1 motores Brush-less.
- Dos distribuidores pneumaticos y mecanicos de liston. Cada distribuidor lleva un piston y un motor electrico para asegurar la distibucion del liston.
- Todas las operaciones de la maquina se controlan por el automate. Los movimientos mecanicos se regulan por una pantalla tactil. La regulacion de las dimensiones se hace por el medio de 2 tornillos con sus manivelas.

### CARACTERISTICAS TECNICAS:

Potencia total instalada : 5 KW.

Tension electrica : 3x380V+10% - 50Hz

Consumo de aire (max) : 80 Nlit/min

Presion del aire (min) : 6 bar

Diametro hilo : 1,2mm

Produccion (max) : 2600 envases/h (depende de la dimension y del tipo del envase)

Dimension de las grapas : Ancho 7 mm Largo 22mm

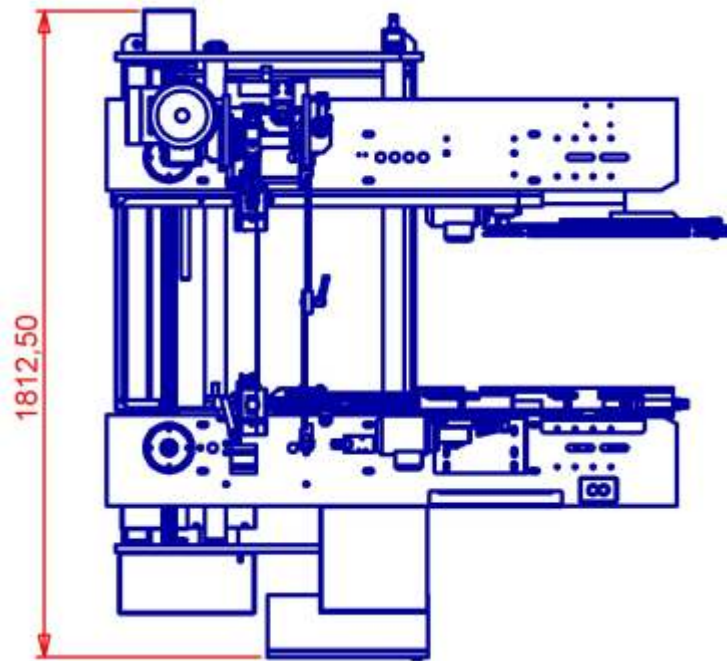
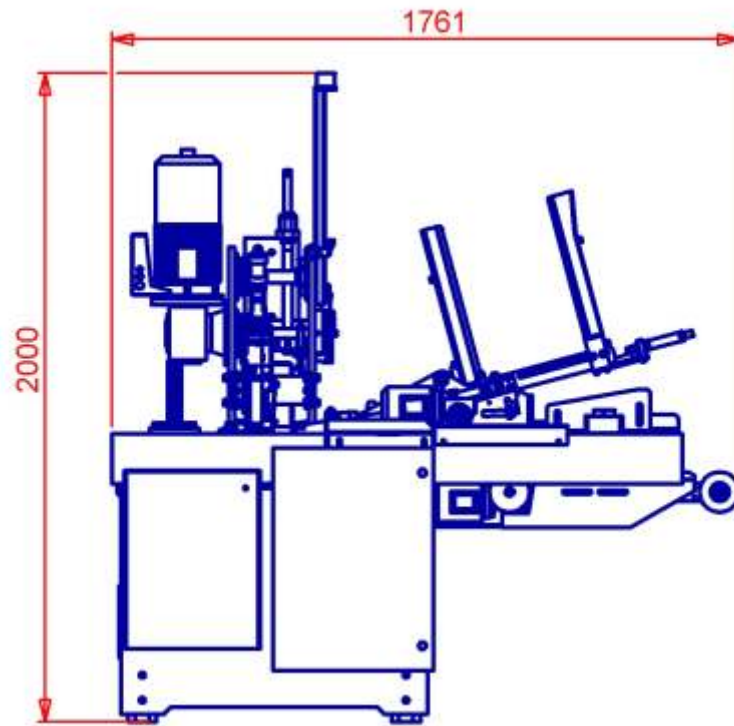
Dimension externas del envase (mm): Largo (285-600) Ancho (185-400) Altura (60-260)

Peso : 1200 Kg



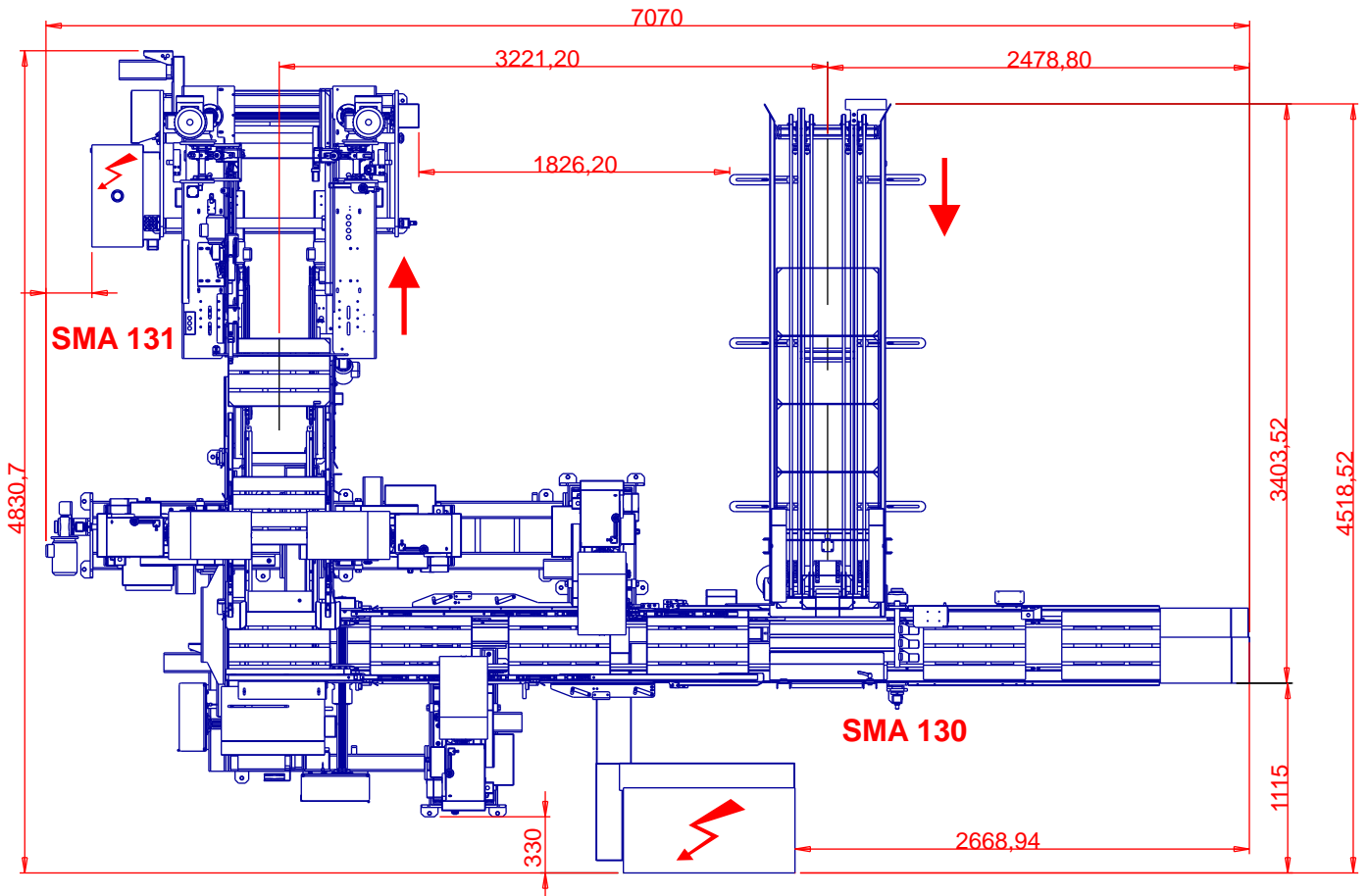
**NOURIS**

# SMA131



**NOURIS**





**NOURIS**  
**NOURIS M. SONS O.E.**

14 th km. old National Road Thessaloniki - Veria , P.O. Box 4, 570 08 Ionia, Thessaloniki, GREECE  
 Tel: (00302310) 722 506, Fax: (00302310) 722 086 - <http://www.nouris.gr> - email: [info@nouris.gr](mailto:info@nouris.gr)